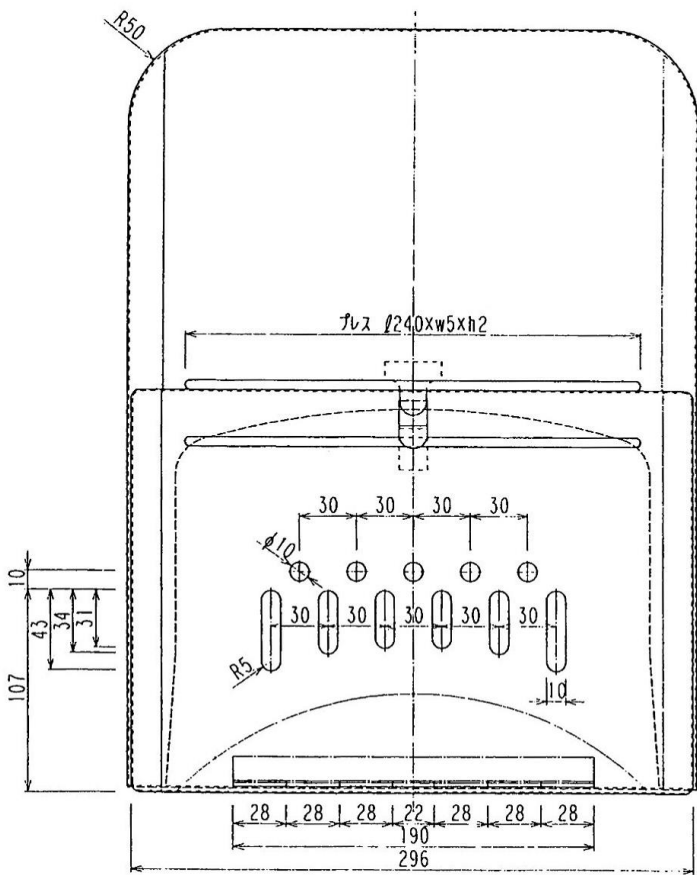


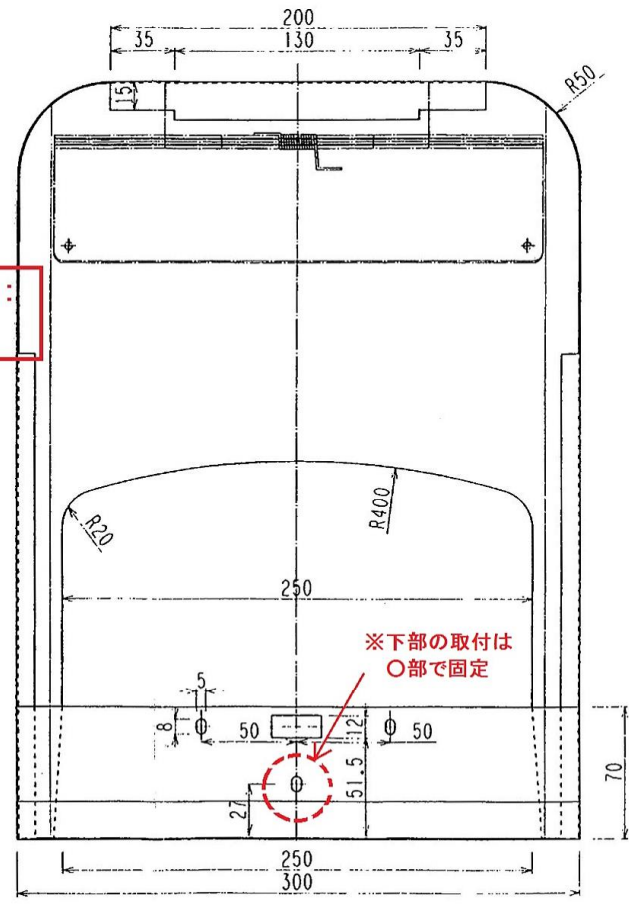
2種
推奨代替品: KD-3S型ハネ有り

順号	名称	詳細図面番号	材質	厚(1)別厚(2)	記事	製作加工	主管
1	本体		SGCC	1	0.8t F12C		
2	郵便物取出口蓋		SGCC	1	0.8t F12C		
3	丁番			1	F12C		
4	郵便受箱蓋		SGHC	1	F12C		

特記1. 塗装色はマンセル記号N6.5焼付仕塗装とし、下地処理はドア本体と同じとする。
 2. 本図は1種を図示。



1種
推奨代替品: KD-3AS型



※下部の取付は
 ○部で固定

② 19-5-30 記事追加

44E

D #	
C #	
B #	
A #	

部長	北野	郵便受箱	
次長			
照査	安本		
担当		尺度	1/2 1/3 図番
設計	和国	日付	平成 5年 7月21日
作成	西植	cK-3957	
		近畿工業株式会社	

74