

『バタフライ工法【究極】』の主要用途【集合住宅玄関ドア  
ホテル客室ドア】

# 蘇るドア耐震改修工事でリノベ叶える

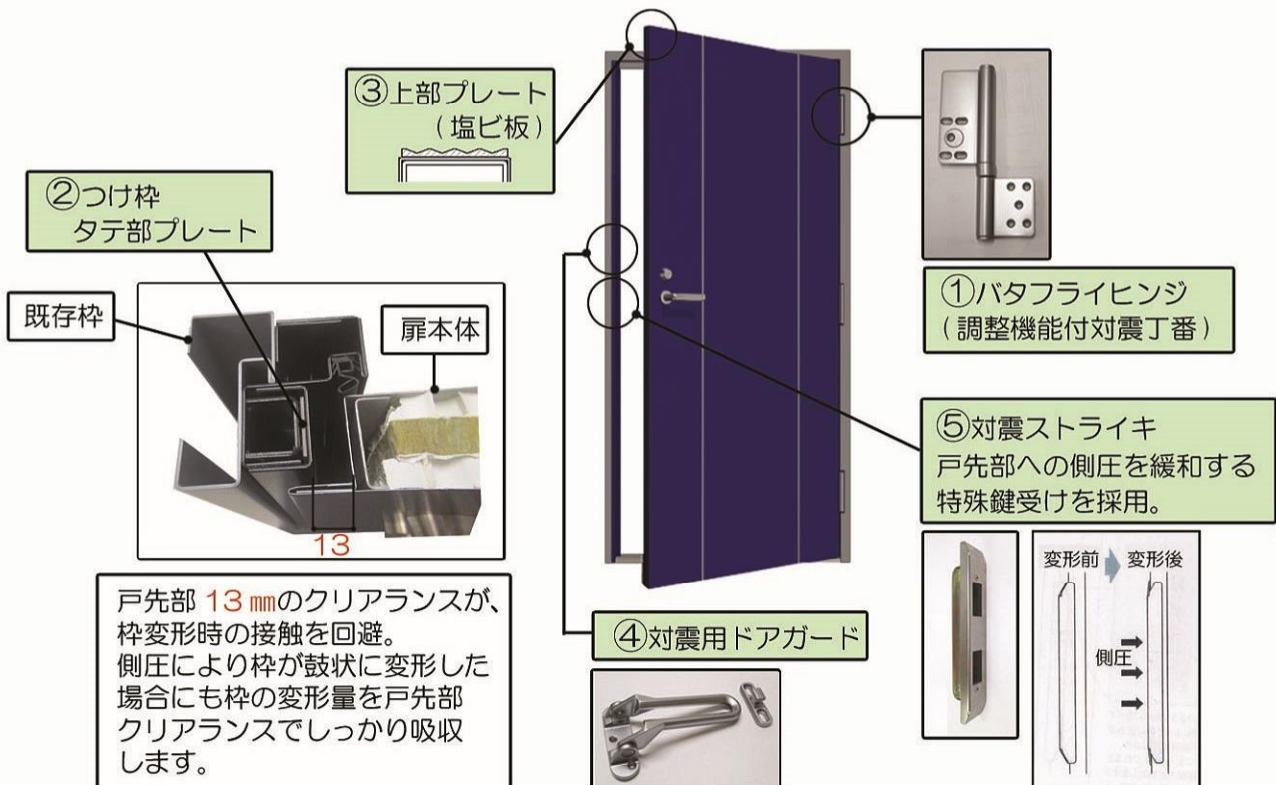
理想の耐震ドア改修 [ドア本体のみの交換でリノベーションを!]

(理想の耐震ドアの評価)  
スマイル君の通信簿

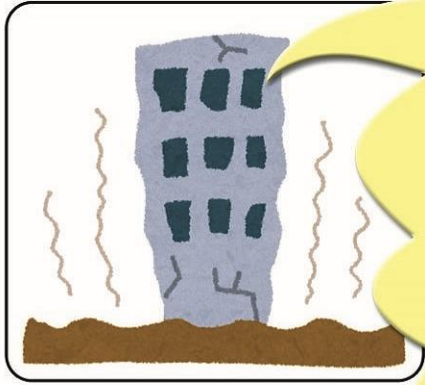


- ★ 安全性 → (今迄より小さな力でドアを開放OK。) ⇒ 😊
- ★ 防犯性 → (震災後ドア開閉及び戸締りOK。) ⇒ 😊
- ★ 経済性 → (ドア本体のみ交換安価で付加価値向上) ⇒ 😊

『バタフライ工法【究極】』は震災対応耐震ドア  
5つを兼ね備えた5点仕様で地震対策の強い味方に!!



# 今ある一般ドア&耐震ドアの評価



## 【地震時の避難ドア 開放評価】



- ・ドアは開放出来ますが通常より大きな力を要します。

※(ドアのダメージで開かない場合があります。)



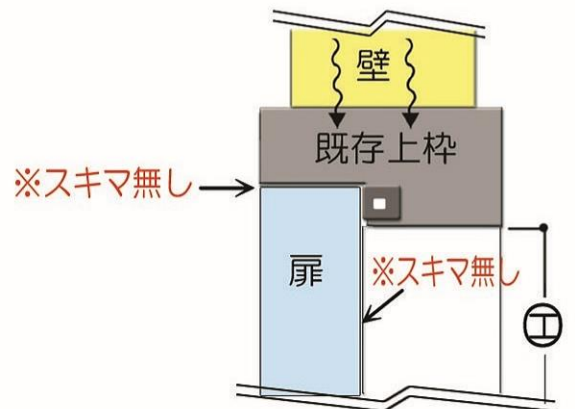
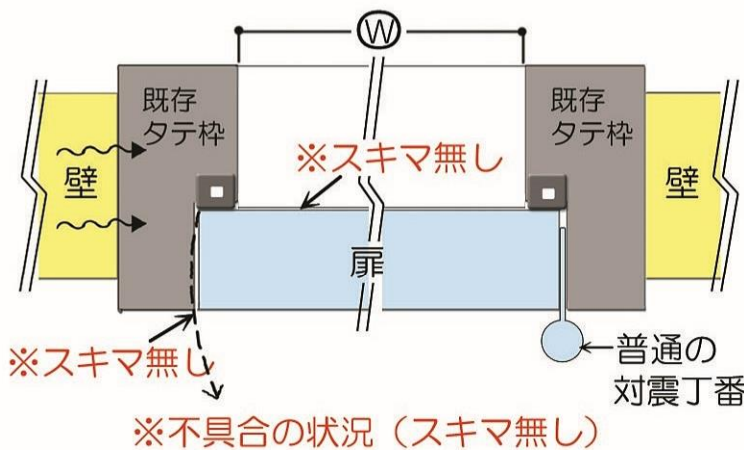
## 【地震後のドア開閉評価】



- ・ドア開放は出来ても開閉の不具合あります。
- ・戸締りの不具合あります。

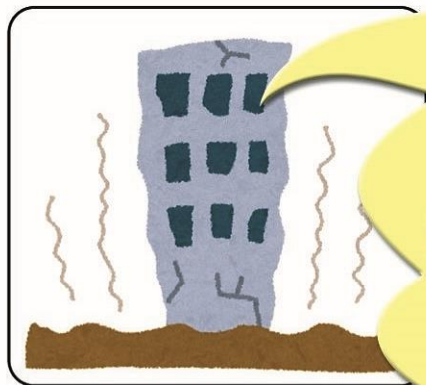
※(開閉・戸締り出来る場合もあります)

## (地震時・地震後)





# 『バタフライ工法（究極）』の評価



## 【地震時の避難ドア 開放評価】

- ・ 対震丁番と対震付け枠の両方を兼ね備えた5点式対震仕様でドアは通常の対震仕様より小さな力で開放出来ます。

※(地震の規模で開かない場合があります。)

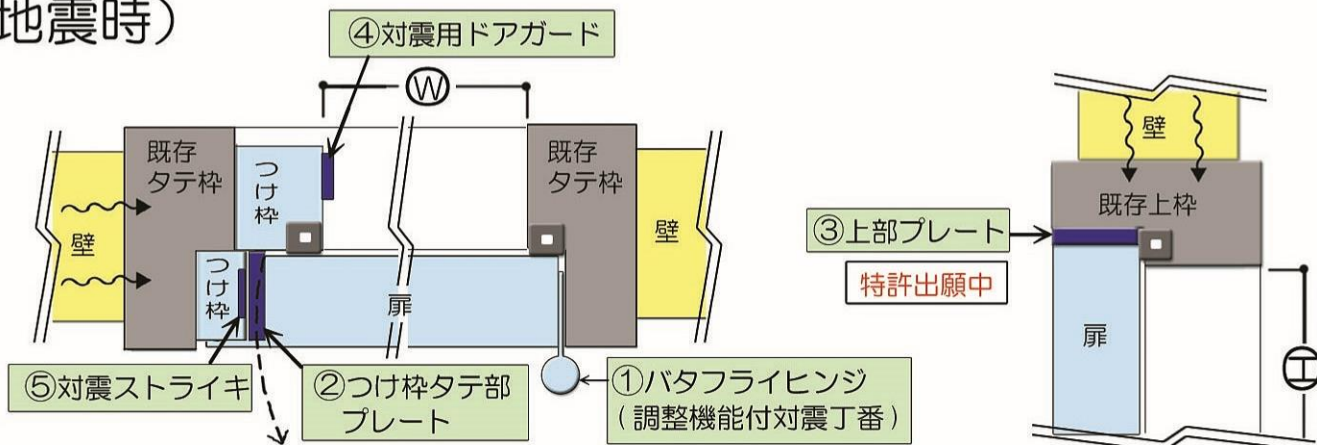


## 【地震後のドア開閉評価】

- ・ ドア開放、開閉出来ます。
- ・ ドア開閉及び戸締り出来ます。

※(地震の規模で開閉出来ない場合もあります。)

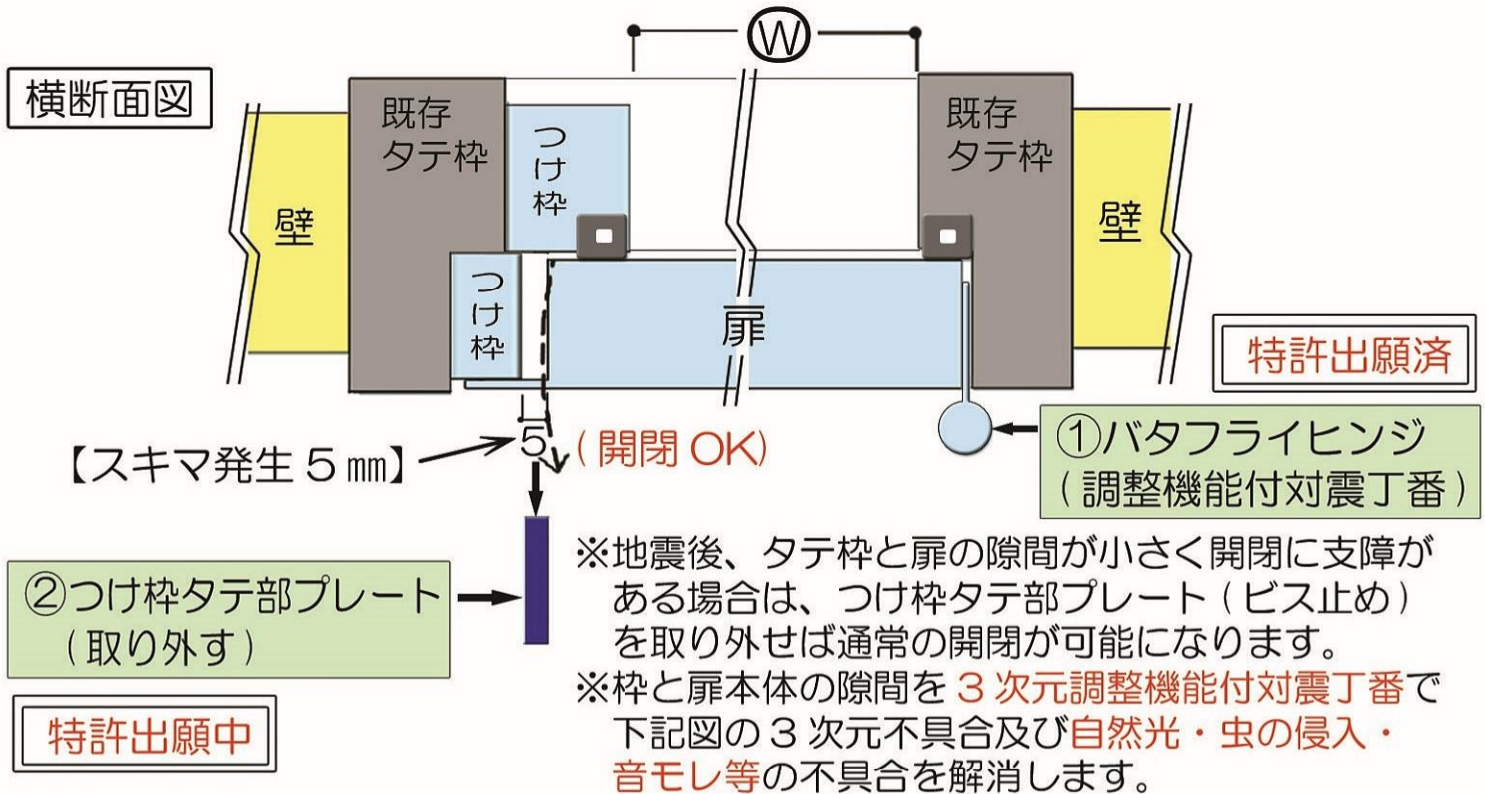
(地震時)



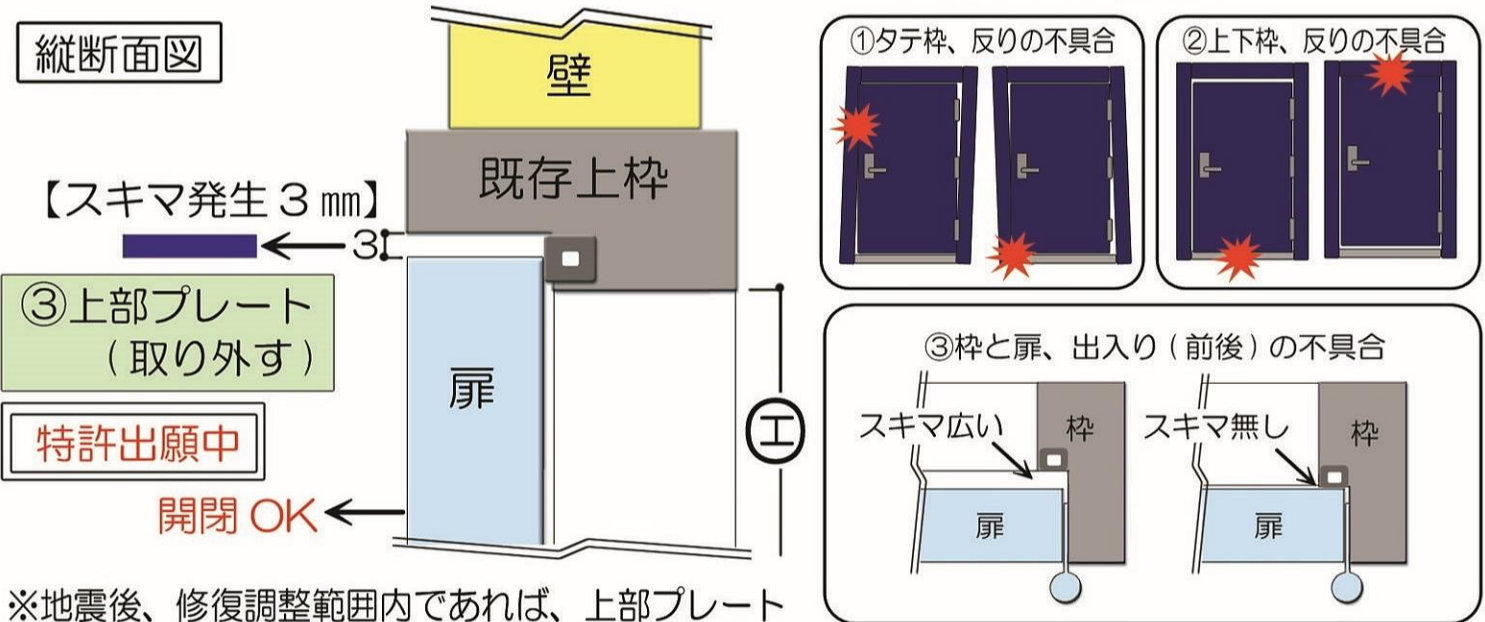
※【地震後は別紙 4P を参照】

【別紙地震後】

【②つけ枠タテ部プレート③上部プレートの取り外し方法】



※3次元の不具合とは・・・

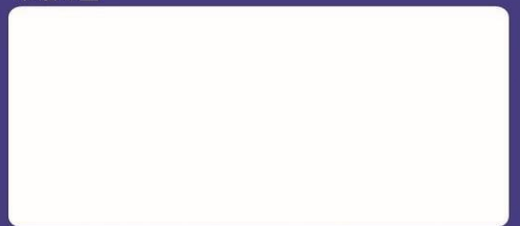


※地震後、修復調整範囲内であれば、上部プレート（ビス止め）を取り外せば開閉可能で通常開閉可能なスキマを確保出来ます。



株式会社 キンデックス建材  
http://www.kindex.co.jp/

取扱店



〒841-0201 佐賀県三養基郡基山町大字小倉 522 TEL 0942-81-7120 FAX 0942-81-7230

【製造元】 ルーテス株式会社 〒580-0023 大阪府松原市南新町 4-52