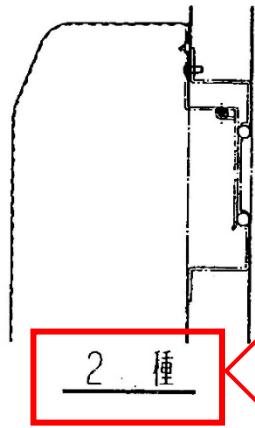
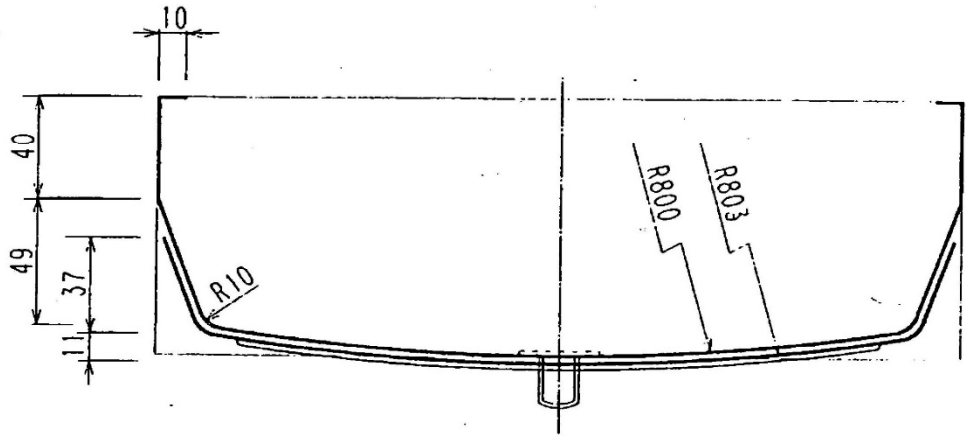


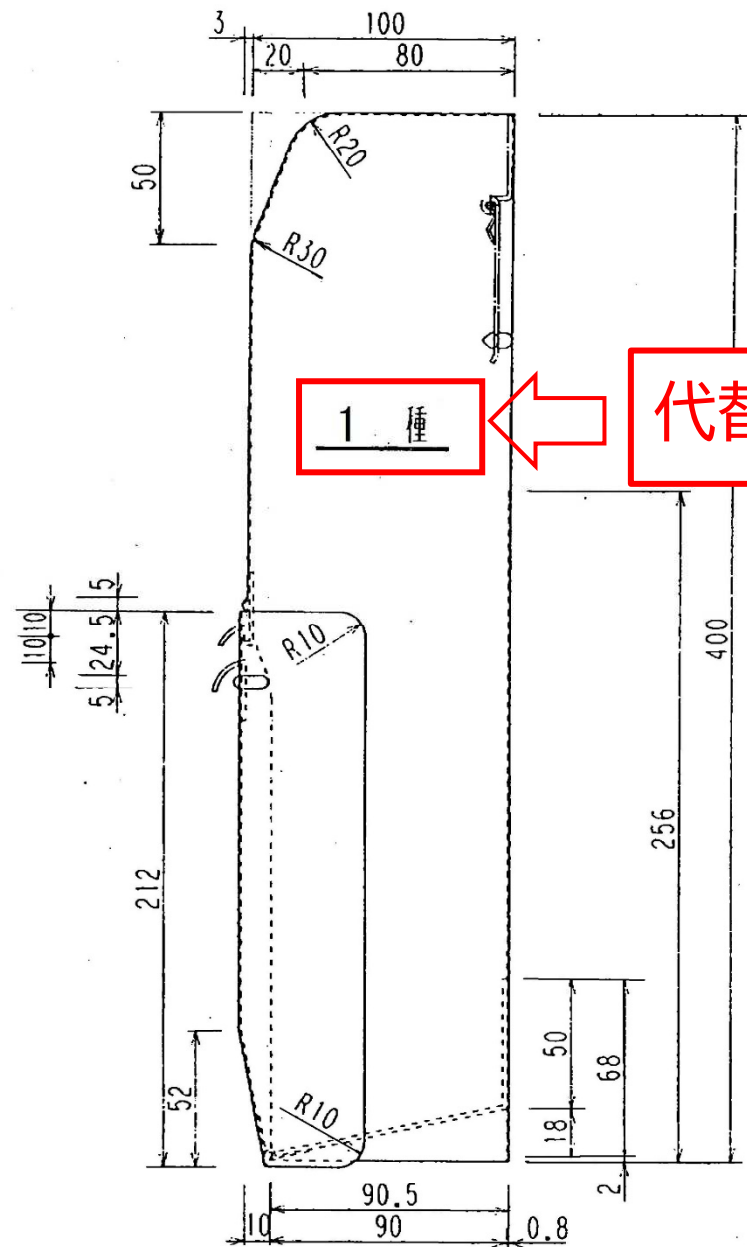
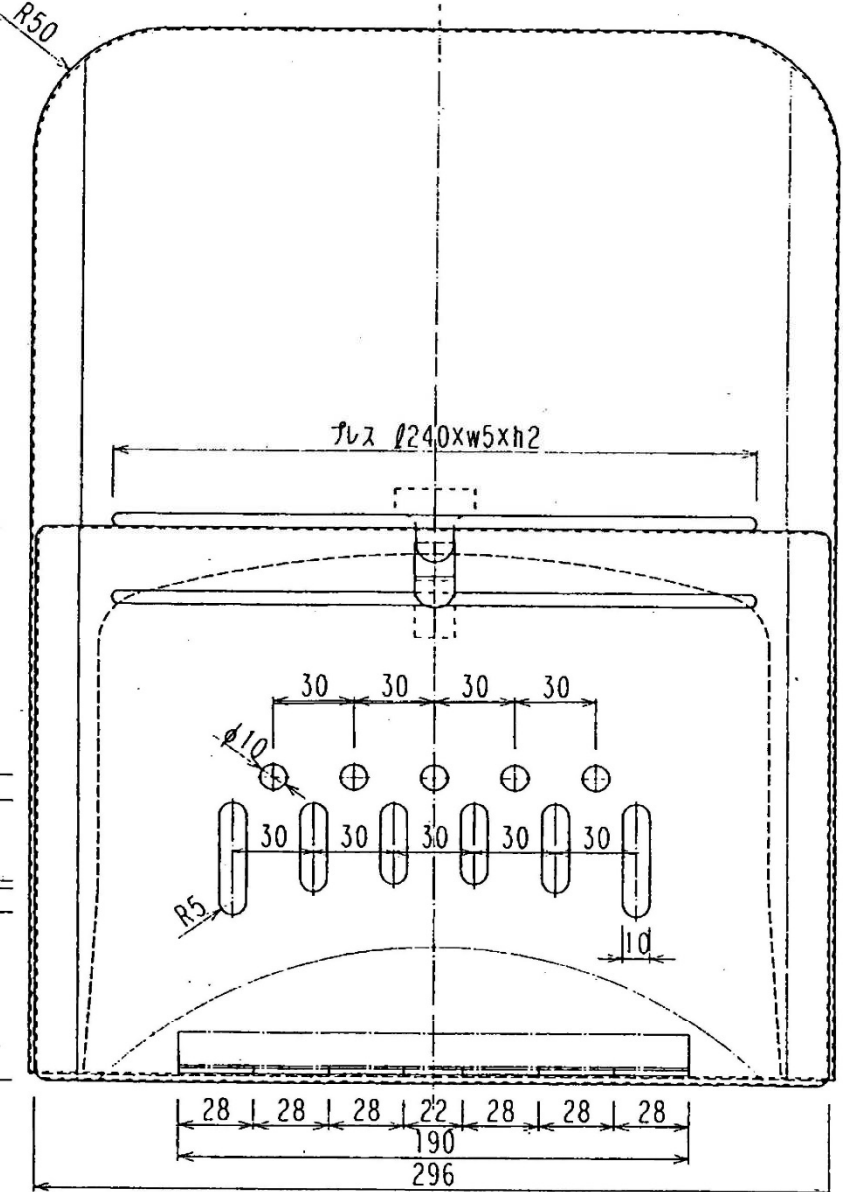
CK-3957



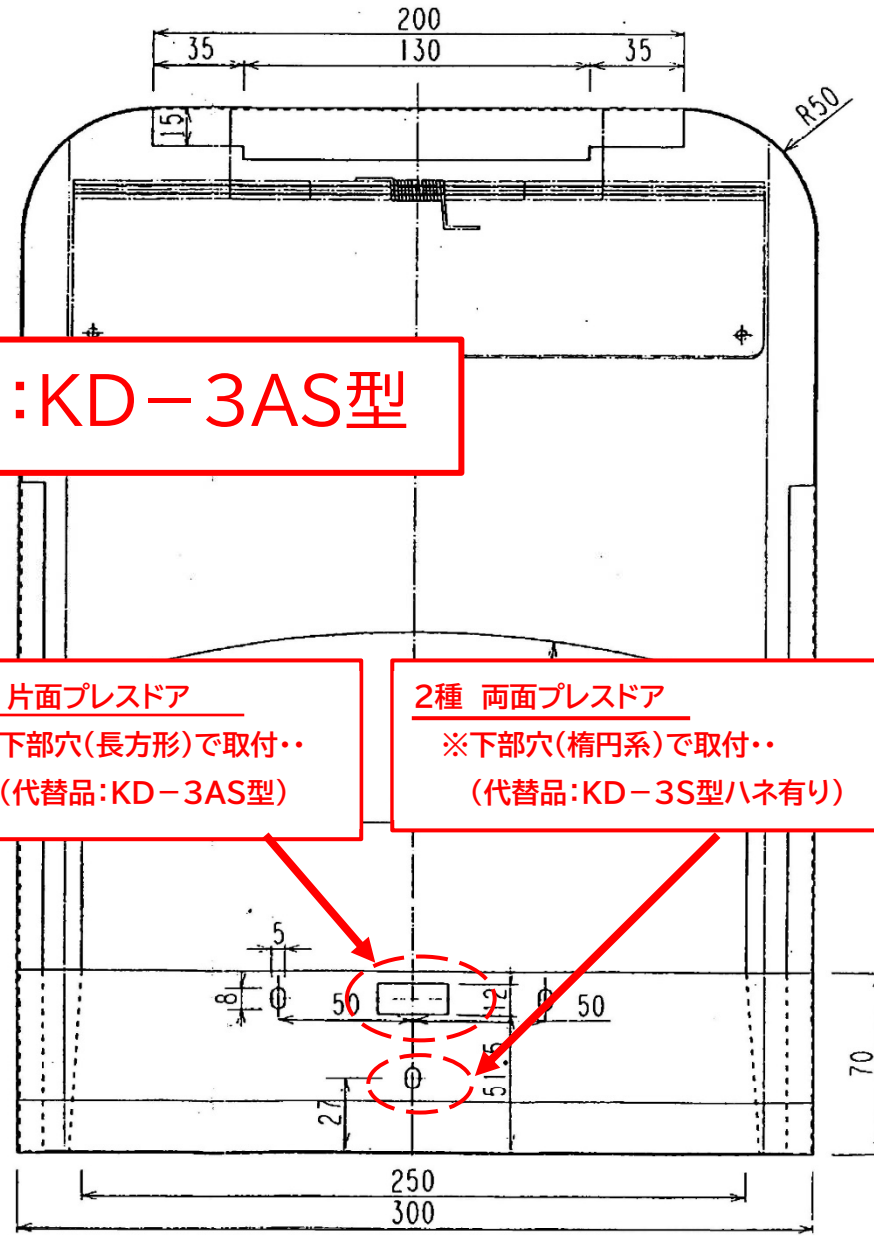
照号	名称	詳細図面番号	材質	1層(1層)厚	記事	製作加工	主管
1	本体		SGCC	1	0.8t F12C		
2	郵便物取出口蓋		SGCC	1	0.8t F12C		
3	丁番			1	F12C		
4	郵便受箱蓋		SGHC	1	F12C		

特記1. 塗装色はマンセル記号N6.5焼付仕上塗装とし、下地処理はドア本体と同じとする。
2. 本図は1種を図示。

2種 ← 代替品:KD-3S型ハネ有り



1種 ← 代替品:KD-3AS型



1種 片面プレスドア
※下部穴(長方形)で取付..
(代替品:KD-3AS型)

2種 両面プレスドア
※下部穴(楕円系)で取付..
(代替品:KD-3S型ハネ有り)

4/E © 20-1-14 記事変更

D #	
C #	
B #	
A #	

3種	dk-3869-3	親子・袖用
2種	dk-3869-2	両面フラッシュ用
1種	dk-3869-1	片面フラッシュ用
種別	郵便受箱蓋	記事

部長	北野	郵便受箱	
次長	安本		
照査		尺度	1/2 1/3
担当		日付	平成 5年 7月21日
設計	和田	図番	CK-3957
作成	西村	近畿工業株式会社	

7/物