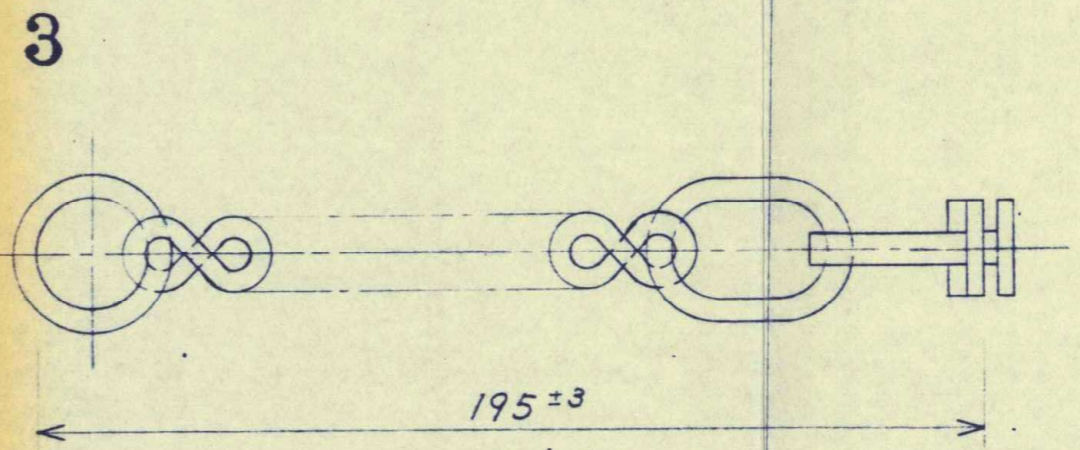
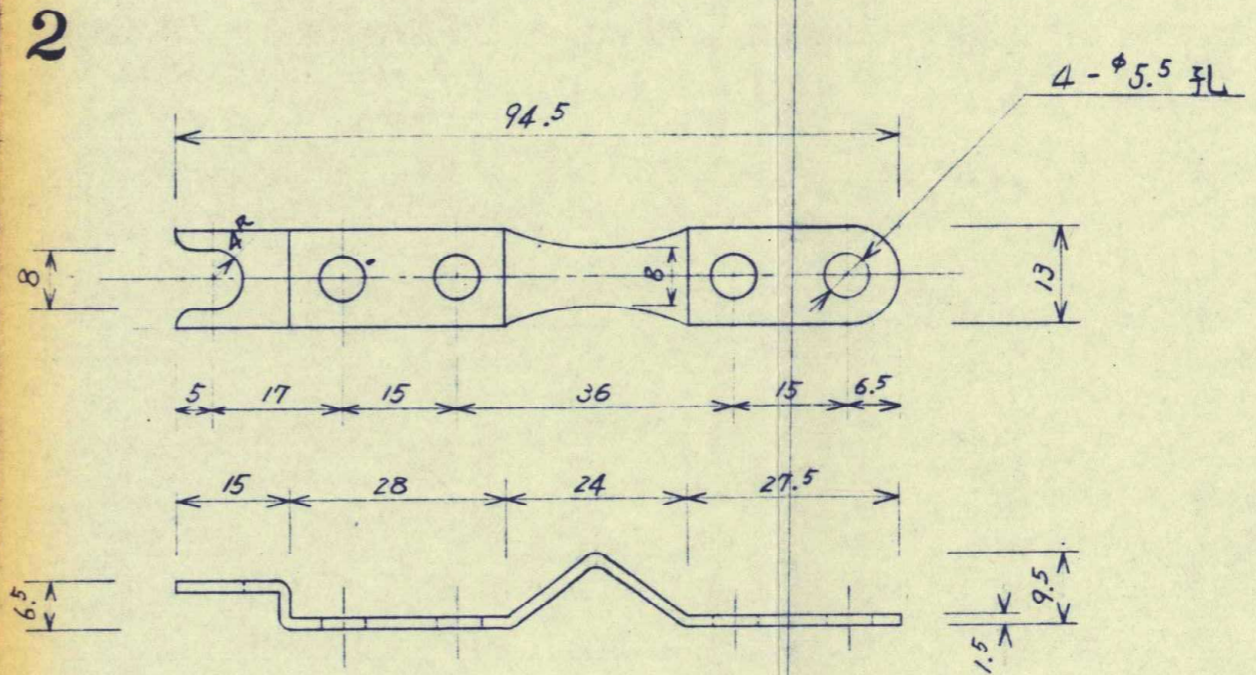


照号	名称	材質	一組分所要数	記	事	製作主管
1	本体	SUS304	1	1.0t		
2	受	SUS304	1	1.5t		
3	鎖	SUS304	1	3φ		シK
①	M5x8 円ボルト	SUS304・305 JIS SUS302	8	JIS B1111		



实用新案出願中

部長		用心鎖・プッシュボタン式	
次長	藤原		
照査	信守		
担当		尺度	1/1
設計	栗須	日付	昭和55年12月5日
作成	樽木	回番	dK-3146
		近畿工業株式会社	

2種	着色ブロンズ		
1種	電解研磨		
種別	表面仕上	記	事

D.
C.
B.
A.

27/
128
3